



Thunderbird

【新規・追加 設定編】

上田ケーブルビジョン

はじめに

メール設定前に【設定項目表】を準備し
【メールアドレス】と【パスワード】をご確認ください

設定項目表			
様のご契約内容は以下の通りです			
■ご契約者情報			
お客様氏名		電話番号	
お客様住所			
お客様番号			
■メール設定情報			
メールアドレス (アカウント)	*****@ueda. ne. jp		
パスワード			
POP3サーバ		SMTPサーバ	
メール安心バック		その他オプション	

設定はSTEP8 まであります

Mozilla Thunderbirdを起動



※作業はパソコンをインターネットに接続した状態で行ってください

マニュアル作成時の確認環境
Mozilla Thunderbird 78.10.2 (64 ビット)

メールアドレスなどを入力し 【手動設定】をクリック

既存のメールアドレスのセットアップ

既存のメールアドレスのセットアップ
現在のメールアドレスを入力してください

①

あなたのお名前(N): 上田 太郎 ⓘ

メールアドレス(E): [redacted]@uead.ne.jp ⓘ

パスワード(P): ●●●●●●●● ⓘ

パスワードを記憶する(M)

②

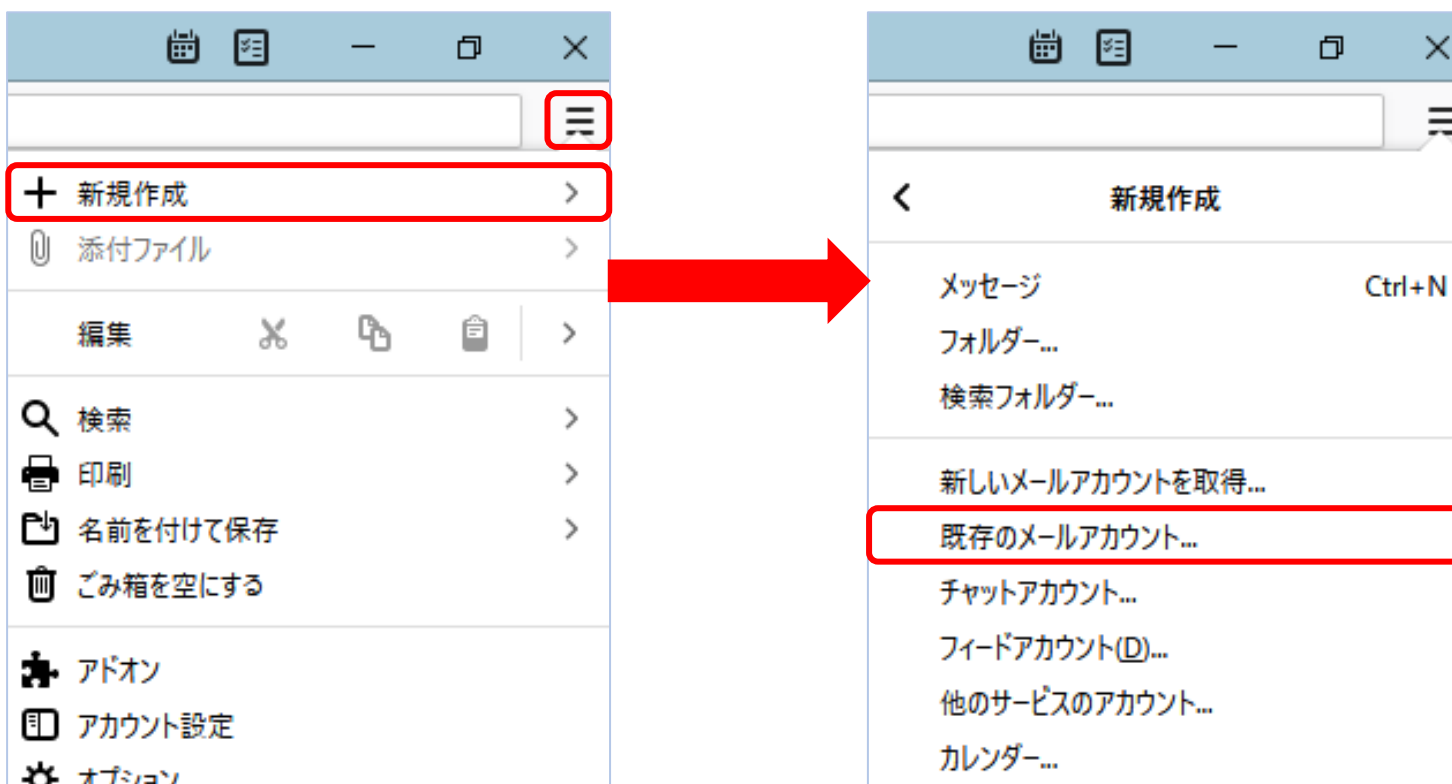
手動設定(M)... キャンセル(A) 続ける(C)

項目	入力内容
あなたのお名前	送信者として相手に通知したい名前を入力
メールアドレス	メールアドレスを入力
パスワード	パスワードを入力
パスワードを記憶する	チェックあり

注意

STEP2の画面が表示されない場合

画面右上の [≡メニュー] - [新規作成] - [既存のメールアドレス] をクリックします



手動設定の内容を入力

既存のメールアドレスのセットアップ

既存のメールアドレスのセットアップ
現在のメールアドレスを入力してください

あなたのお名前(N): 上田 太郎

メールアドレス(E): [redacted]@ueda.ne.jp

パスワード(P): [redacted]

パスワードを記憶する(M)

	受信サーバー	送信サーバー
プロトコル:	POP3	SMTP
サーバー:	mbox.ueda.ne.jp	mbox.ueda.ne.jp
ポート番号:	995	465
SSL:	SSL/TLS	SSL/TLS
認証方式:	通常のパスワード認証	通常のパスワード認証
ユーザー名:	[redacted]@ueda.ne.jp	[redacted]@ueda.ne.jp

キャンセル(A) 再テスト(I) **完了(D)**

	項目	入力内容
受信サーバー	プロトコル	POP3
	サーバー	『 mbox.ueda.ne.jp 』
	ポート番号	『 995 』
	SSL	『 SSL/TLS 』
	認証方式	通常のパスワード認証
	ユーザー名	『 メールアドレス 』
送信サーバー	プロトコル	SMTP
	サーバー	『 mbox.ueda.ne.jp 』
	ポート番号	『 465 』
	SSL	『 SSL/TLS 』
	認証方式	通常のパスワード認証
	ユーザー名	『 メールアドレス 』

全ての入力が終わったらクリック

※上記は推奨設定値です
接続できない場合は
次ページの設定値を入力してください

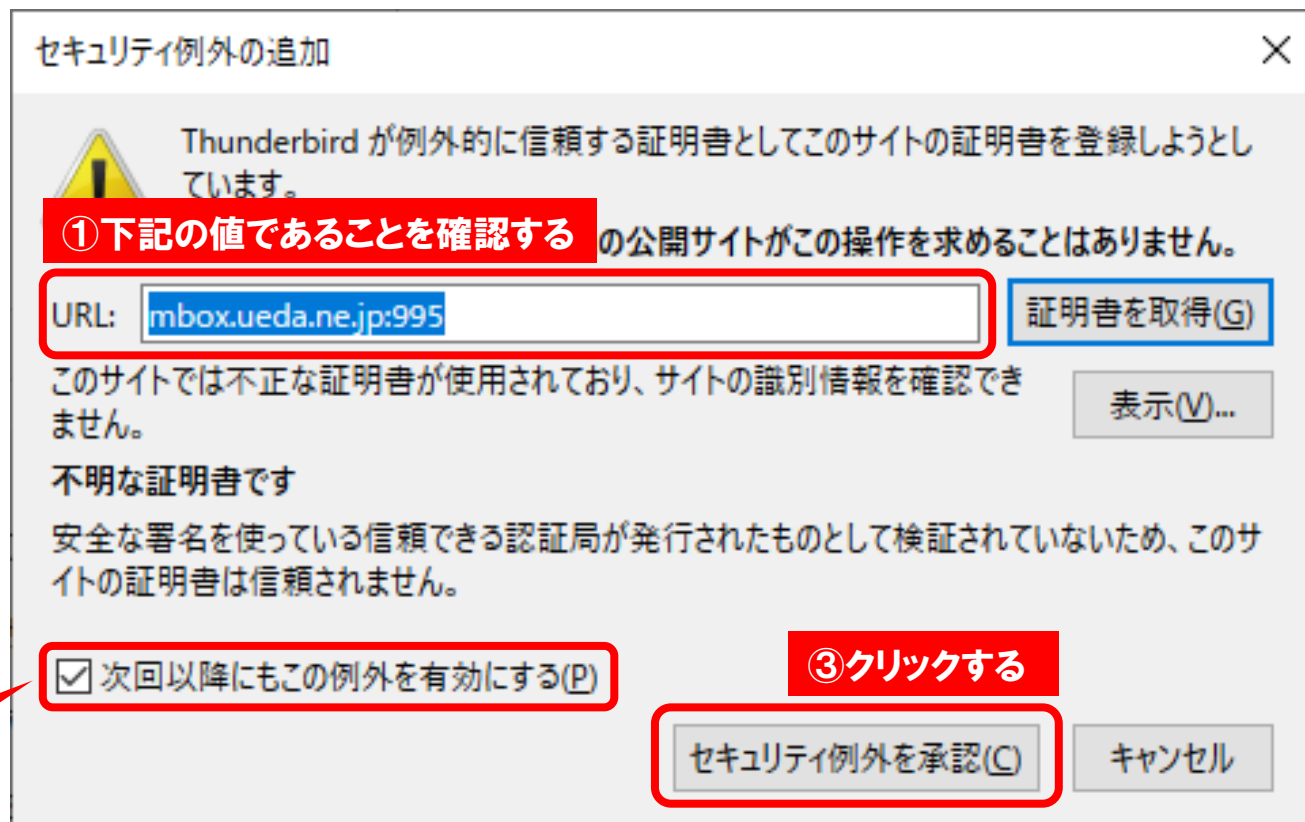
注意

サーバーにログインできない場合

下記のようなエラーが出た場合は
STEP3に戻り入力内容を再度確認してください

あなたのお名前(N):	<input type="text" value="上田 太郎"/>	
メールアドレス(E):	<input type="text" value="■■■■@ueda.ne.jp"/>	
パスワード(P):	<input type="password" value="●●●●●●●●"/>	
	<input checked="" type="checkbox"/> パスワードを記憶する(M)	
<div style="border: 2px solid red; padding: 5px;"> サーバーにログインできません。ユーザー名やパスワード、設定が間違っていないか確認してください。</div>		
	受信サーバー	送信サーバー
プロトコル:	<input type="text" value="POP3"/>	<input type="text" value="SMTP"/>
サーバー:	<input type="text" value="mbox.ueda.ne.jp"/>	<input type="text" value="mbox.ueda.ne.jp"/>
ポート番号:	<input type="text" value="995"/>	<input type="text" value="465"/>
SSL:	<input type="text" value="SSL/TLS"/>	<input type="text" value="SSL/TLS"/>
認証方式:	<input type="text" value="通常のパスワード認証"/>	<input type="text" value="通常のパスワード認証"/>
ユーザー名:	<input type="text" value="■■■■@ueda.ne.jp"/>	<input type="text" value="■■■■@ueda.ne.jp"/>

セキュリティ例外を承認する



② チェックがついていることを確認

注意

STEP3の設定値で接続できない場合 下記の内容で設定してください

	項目	入力内容
受信サーバー	プロトコル	POP3
	サーバー	『 mbox.ueda.ne.jp 』
	ポート番号	『 110 』
	SSL	『 接続の保護なし 』
	認証方式	通常のパスワード認証
	ユーザー名	『 メールアドレス 』
送信サーバー	プロトコル	SMTP
	サーバー	『 mbox.ueda.ne.jp 』
	ポート番号	『 587 』
	SSL	『 接続の保護なし 』
	認証方式	通常のパスワード認証
	ユーザー名	『 メールアドレス 』

既存のメールアドレスのセットアップ

既存のメールアドレスのセットアップ
現在のメールアドレスを入力してください

あなたのお名前(N): 上田 太郎

メールアドレス(E): [masked]@ueda.ne.jp

パスワード(P): [masked]

パスワードを記憶する(M)

受信サーバー 送信サーバー

プロトコル: POP3 SMTP

サーバー: mbox.ueda.ne.jp mbox.ueda.ne.jp

ポート番号: 110 587

SSL: 接続の保護なし 接続の保護なし

認証方式: 通常のパスワード認証 通常のパスワード認証

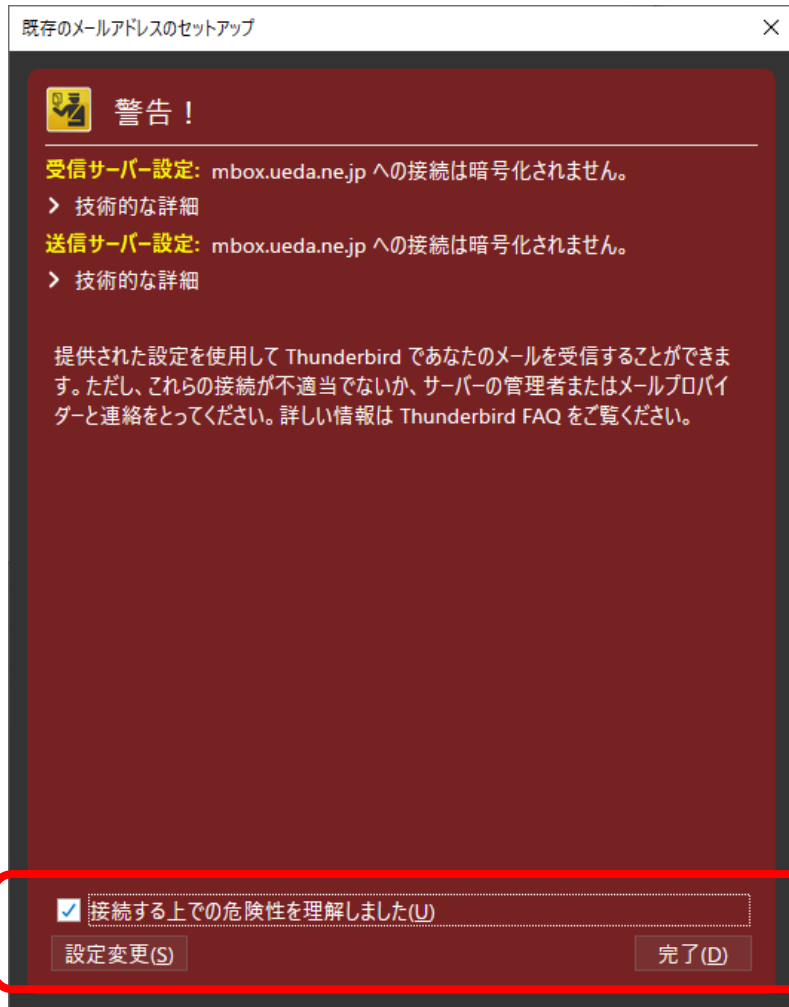
ユーザー名: [masked]@ueda.ne.jp [masked]@ueda.ne.jp

キャンセル(A) 再テスト(I) 完了(O) [詳細設定\(A\)](#)

※上記は非推奨の設定値です
接続が暗号化されないため、
メールの安全性が保証されません

注意

「警告」画面が表示された場合



内容を読んだうえで
「接続する上での危険性を理解しました」
にチェックをいれ完了をクリック

メールの規定クライアントとして設定

システム統合

Thunderbird を次の既定のクライアントとして使用する:

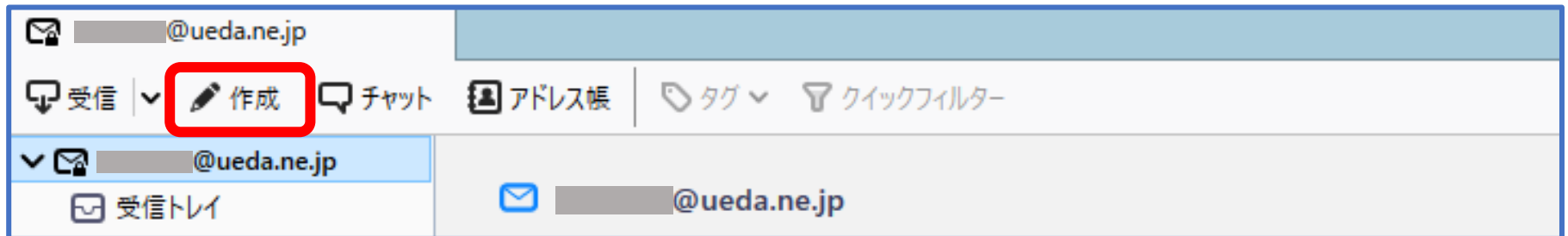
- メール
- ニュース
- フィード

起動時に Thunderbird が既定のクライアントとして設定されているか確認する(A)

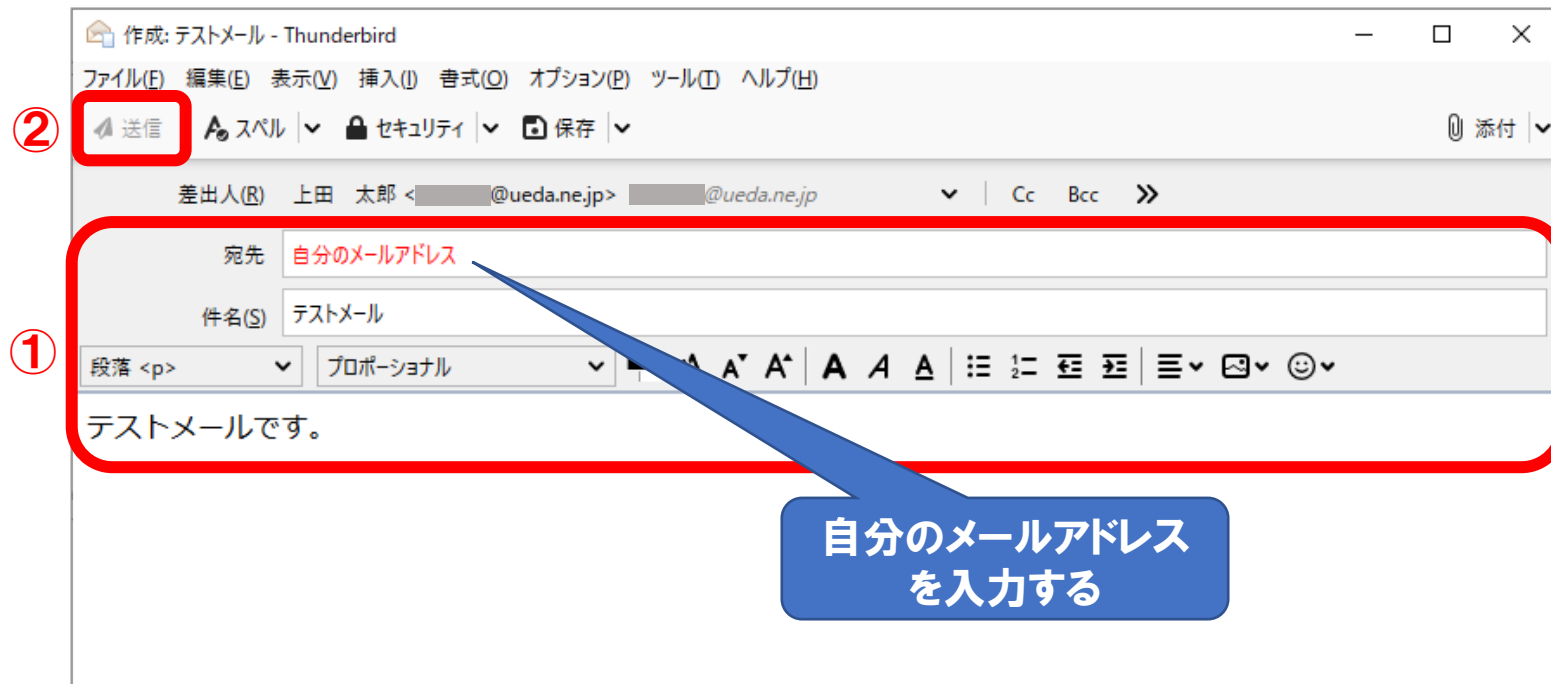
「メール」のみ
チェックいれる

テストメールを送信

画面左上の [作成] をクリック



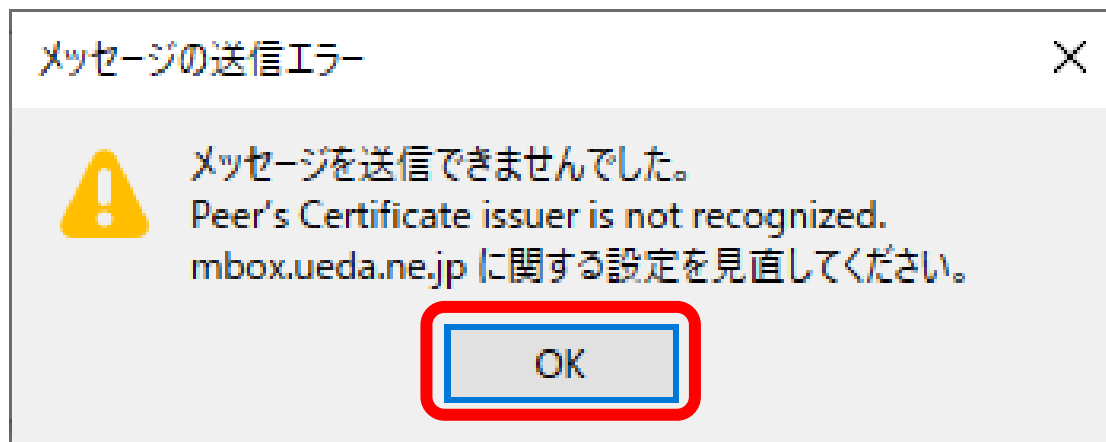
宛先 / 件名 / 本文を入力し [送信] をクリック



注意

メッセージの送信エラーが表示された場合

[OK] をクリックし 15ページに進みます



注意

セキュリティ例外を承認する

セキュリティ例外の追加

Thunderbird が例外的に信頼する証明書としてこのサイトの証明書を登録しようとしています。

① 下記の値であることを確認する

URL:

このサイトでは不正な証明書が使用されており、サイトの識別情報を確認できません。

不明な証明書です
安全な署名を使っている信頼できる認証局が発行されたものとして検証されていないため、このサイトの証明書は信頼されません。

次回以降にもこの例外を有効にする(P)

③ クリックする

② チェックがついていることを確認

[受信] をクリックしテストメールを受信できれば**設定完了**です

